

Bordure

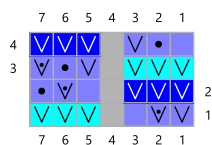
Bordure Bicolore Lisière Triple



https://youtu.be/l_yIgS368Ag

A plat

Bordure Bicolore Lisière Triple



Key

- grey no stitch
- white
- RS: knit
WS: purl
- RS: slip
WS: slip purlwise with yarn in front
- RS: slip purlwise with yarn in front
WS: slip
- RS: purl
WS: knit
- FC: Front Color
- BC: Back Color
- FC & BC: Front Color and Back Color together

Instructions

Il doit être fait sur 3 mailles de chaque côté. Il peut être utilisé pour de la Côte Brioché Bicolore, le jersey réversible ou tout autres travail étant a deux fils bicolore.

Ligne 1: Sl avec FC & BC, sl wyif avec FC & BC, k1 avec FC & BC, tricoter votre ouvrage, sl × 3 avec FC.

Ligne 2: Sl × 3 avec BC, tricoter votre ouvrage, k1 avec FC & BC, sl wyif with FC & BC, p1 avec FC & BC.

Ligne 3: Sl avec FC & BC, k1 avec FC & BC, sl wyif avec FC & BC, tricoter votre ouvrage, sl wyif × 3 avec FC.

Ligne 4: Sl wyif × 3 avec BC, tricoter votre ouvrage, sl wyif avec FC & BC, k1 avec FC & BC, p1 avec FC & BC.

slip : Glisser 1 maille à l'envers avec du fil à l'arrière.

slip purlwise with yarn in front : Glisser 1 maille à l'envers avec le fil devant.